

Asset Tracking leicht gemacht:

Die Sensolus Lösung für industrielle Fertigung

Industrieunternehmen haben üblicherweise hunderte oder tausende von wertvollen Gütern, wie Container, Anhänger, Kisten oder Rollwägen. Oftmals werden über diese nicht motorisierte Güter nur wenig, bis keine Daten erhoben, beispielsweise wo sie sind, wie sie genutzt werden, oder sogar wie sie besser genutzt werden könnten.



HIER KOMMT SENSOLUS INS SPIEL

Die Verbindung dieser Anlagen mit dem Internet ermöglicht es Ihnen zu wissen, wo sich Assets befinden, ob Probleme in Prozessen vorhanden sind und um Transparenz in der Zusammenarbeit mit Dienstleistern oder Kunden zu gewährleisten. Sie greifen auf die gesammelten Daten über unsere Analyseplattform zu, die vom ersten Tag an nutzbar ist. Die batteriebetriebenen Tracker sind einfach zu installieren und können mehr als fünf Jahre überall eingesetzt werden. Es wird keine Infrastruktur benötigt und die Lösung lässt sich einfach von einem kleinen Proof of Concept bis hin zum Großprojekt skalieren.

Investitionsrendite



30%

Einsparungen in Asset Management Kosten



80%

-weniger Assets verloren



90%

Rückgang in Abholfehlern



500+

manuelle Arbeitsstunden für Bestandsprüfungen eingespart

Die Herausforderung der manuellen Verfolgung von RTPs

Mehrwegtransportverpackungen (RTPs), die unfertige Waren zwischen Produktionsstätten transportieren werden oft manuell oder gar nicht verfolgt. Dies führt zu Produktionsunterbrechungen und Transportverzögerungen. Weitere Herausforderungen sind:

- Geringfügige bis keine Sichtbarkeit auf logistische Abläufe
- Zeitaufwändige Suche und verlängerte Durchlaufzeiten
- Inventarengpässe
- Langwierige manuelle Prozesse und menschliches Versagen

Durch die Digitalisierung der Prozesse und der Verfolgung von RTPs, können Unternehmen ihre Arbeitsabläufe effizienter gestalten, Kosten einsparen und weitere Schritte zur Einhaltung von Compliance machen.

Verbinden und Mehrwert schaffen!

Wir beschleunigen das Wachstum unserer Kunden, indem wir sie aktiv im Wertschöpfungsprozess unterstützen und jeden Nutzer in ihrem Umfeld befähigen neue Erkenntnisse im Tagesgeschäft zu bekommen.



Sichtbarkeit für jeden Schritt im Prozessablauf, intern wie extern



Vollständig automatisierte Bestandsaufnahme an allen Standorten

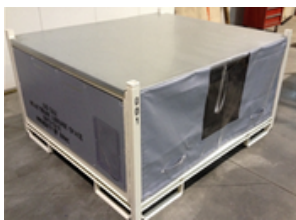


Frühzeitige Erkennung und Vorhersage von Prozessverzögerung und Ineffizienzen



Einhaltung von Liefer- und Beschaffensvereinbarungen

Erstellen Sie ein digitales Duplikat Ihrer wichtigsten Assets:



Boxen & Container



Gestelle



Paletten



Andere RTPs

Sensolus unterstützt Unternehmen in der Transformation der Wertschöpfungskette

Als Europas Marktführer im Bereich des nicht-motorisierten Trackings, haben wir eine Serie an Erfolgen in der Revolutionierung der Supply Chain von Industrieunternehmen:

„Präzise, schnell einsetzbar und energiesparend. Es funktioniert großartig! Die Datensammlung der Logistik hat sich signifikant verbessert und bietet mehr Übersicht und Einsicht für unsere täglichen Abläufe.“

- Maxime Saraiva, Technical Specialist, Airbus

Einige Sensolus Kunden sind:



Möchten Sie mit uns zusammenarbeiten?

Nehmen Sie Kontakt mit uns auf, damit wir gemeinsam die verschiedenen Möglichkeiten ausloten können.